




Fundamentos científicos sobre a importância da Primeira Infância

Curso Marco Legal da Primeira Infância e suas implicações jurídicas
São Paulo Outubro 2019
Módulo I Presencial



Estrutura dos conteúdos a serem apresentados

Evidências científicas que embasam a importância da PI

Desenvolvimento Infantil

Necessidades essenciais na infância

Ambiente e cuidado na PI

Estresse tóxico e Resiliência



Há muito ouvimos falar sobre a **primeira infância**

1909 – Freud

Determinante na formação de uma pessoa

1934 – Vygotsky

A criança adquire certos hábitos e qualificações antes de aprender a aplica-los

1971 - Winnicott

Na amamentação estarão se estabelecendo as bases de uma riqueza de personalidade


e hoje?

a neurociência tem sólidas evidências para afirmar que
na primeira infância:

a **arquitetura do cérebro** começa a se formar e segue evoluindo na velocidade das experiências vividas

vivências são fundamentais para o **pleno desenvolvimento do ser humano**



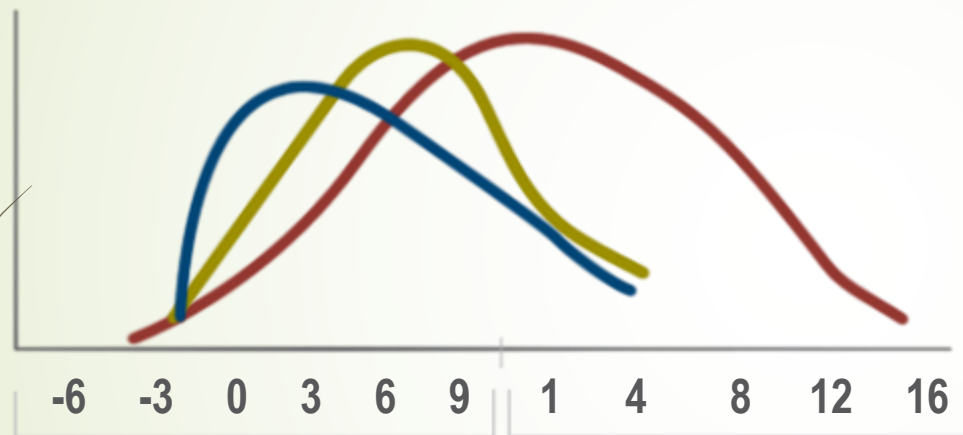


As experiências moldam a arquitetura cerebral

<https://www.youtube.com/watch?v=jHJa1CyU4h0>



períodos sensíveis do **desenvolvimento cerebral**



meses anos

— **Vias** (sensoriais, visão, audição) — **Linguagem** — **Funções cognitivas altas**

C. Nelson. In From Neurons to neighborhoods, 2000



Importância da interação

Experiência

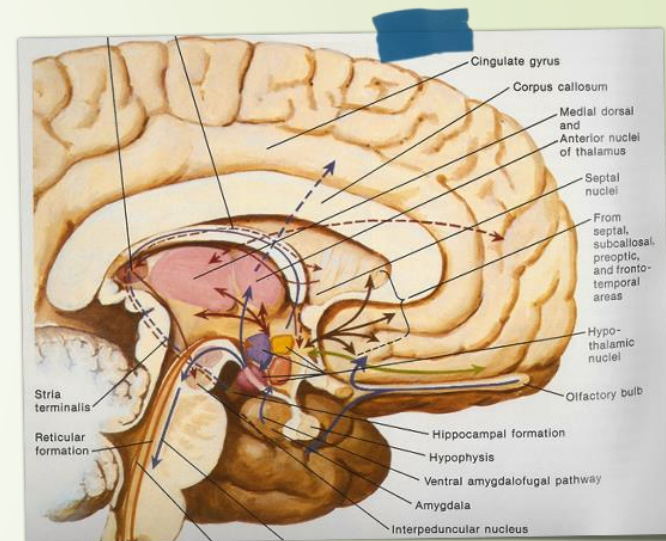
Limiar emocional

Amígdala
Noradrenalina
Acetilcolina
Gaba

Memória
Memória
Memória

Hormônios

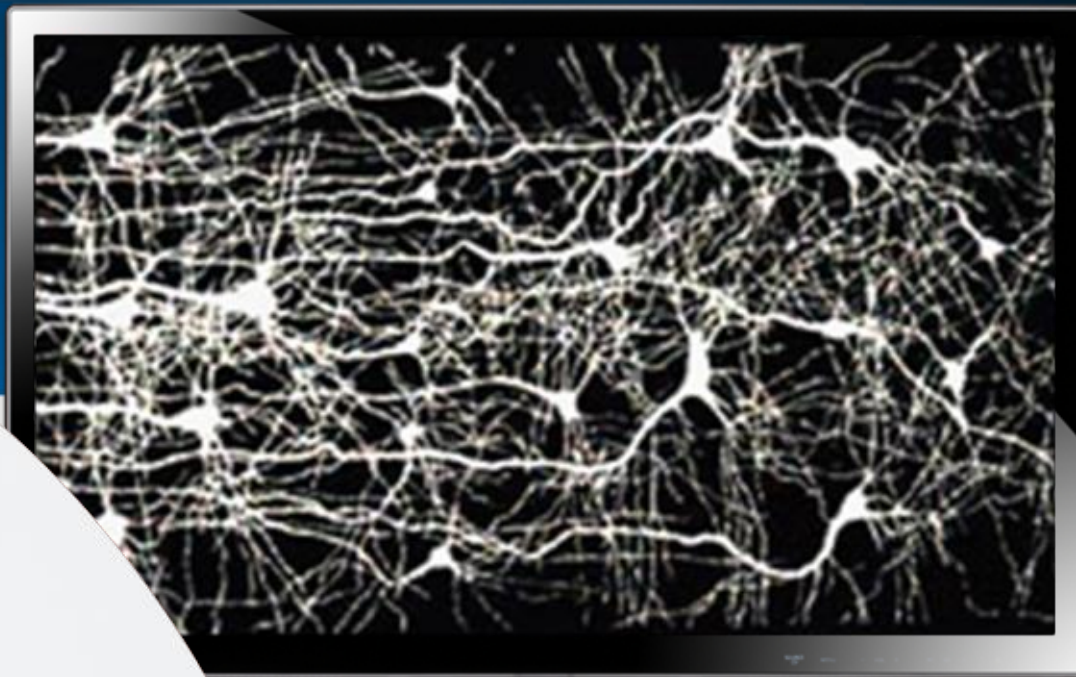
Adrenalina
Noradrenalina
Glicocorticóides
Peptídeos Opióides





A importância da interação e da responsividade

<https://www.youtube.com/watch?v=-GcjHz3mWQ4&t=15s>



evolução da **SINAPTIZAÇÃO**

Recém nascido

6 meses

2 anos

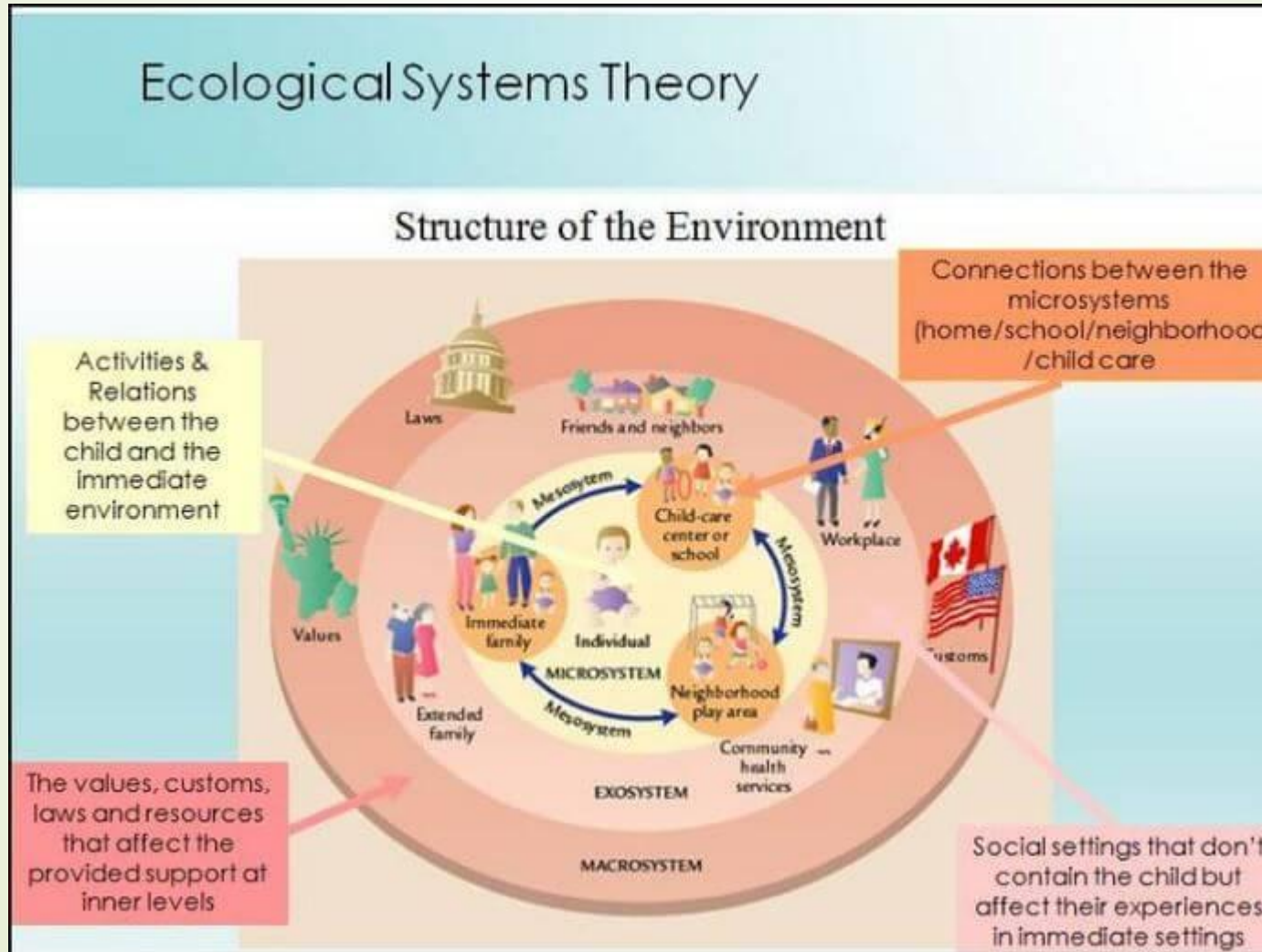
estrutura neurobiológica

Estimulação
(informação)

Afeto
(vínculo)



Desenvolvimento infantil e contexto



Parentalidade e DI

Função materna

- acolhimento, aconchego, satisfação das necessidades básicas da criança, que inicialmente estão muito ligadas ao corpo
- gradativamente serve como decodificadora de necessidades mais complexas (sentimentos, angústias, novas experiências e aprendizados)
- Imagem simbólica – útero ou seio materno [a criança é falada]

Função paterna

- regras de convivência social (“leis”)
- limites e responsabilidades
- inicialmente dentro da família, levando para fora
- estímulo para o crescimento, independência, autonomia e aquisição de conhecimentos
- Desenvolvimento da função simbólica, da linguagem [a criança fala]

Dimensões da Parentalidade

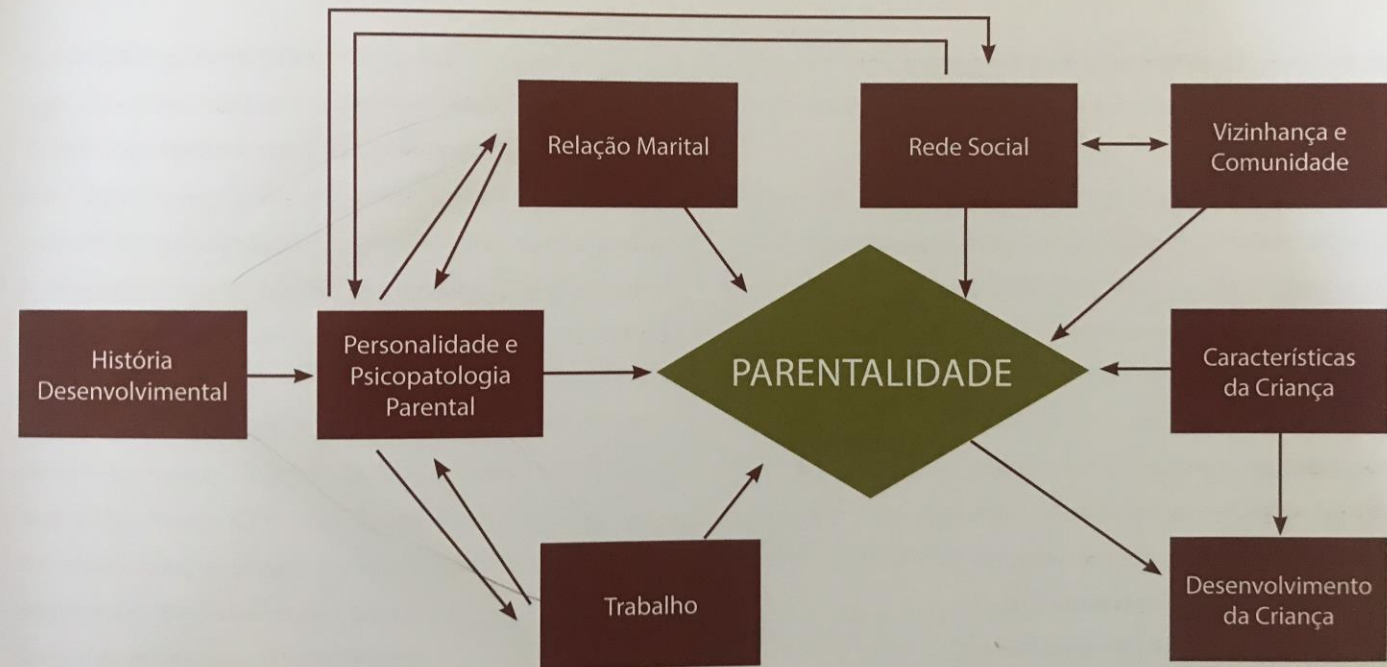
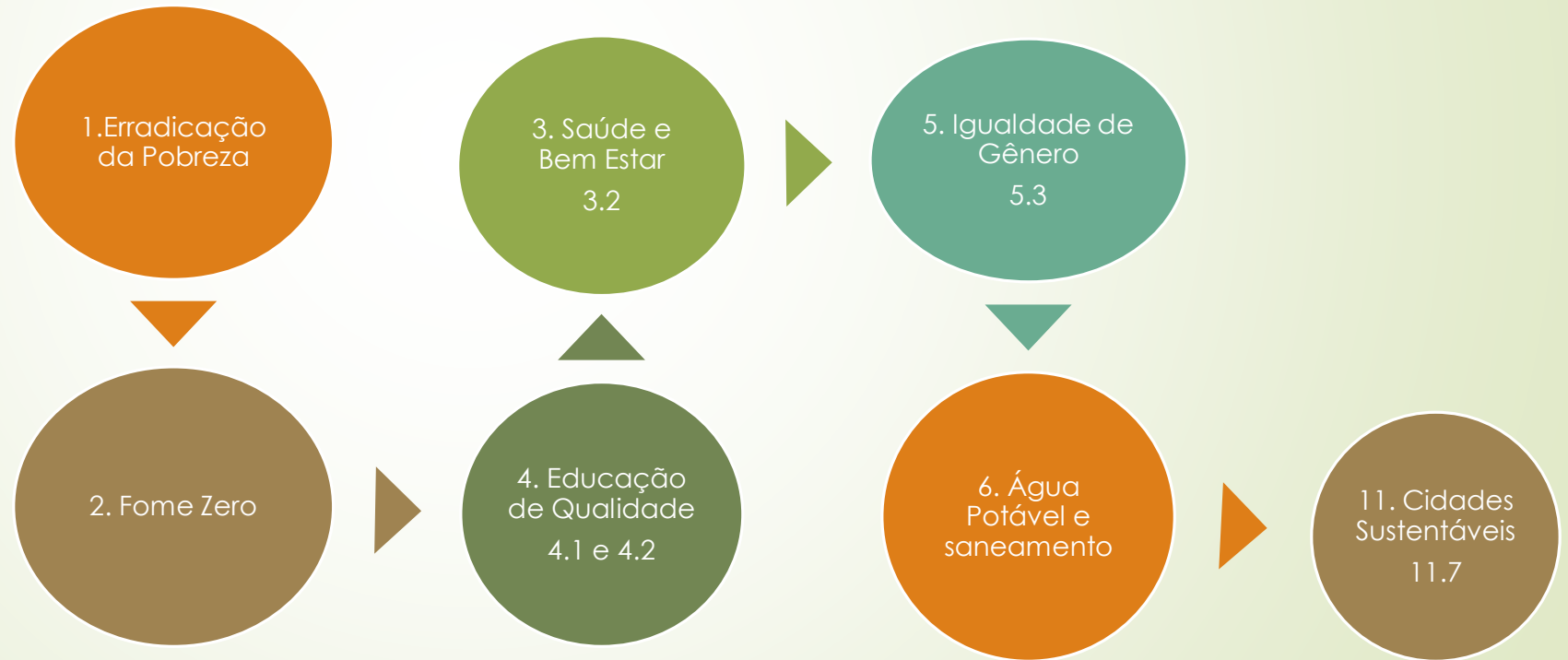


Figura 2. Modelo de Belsky: determinantes da parentalidade. Adaptado de Belsky (1984), Belsky e Vondra (1989) e Belsky e Jafee (2006).

Relevância internacional: Metas do ODS



Marco conceitual sobre o cuidado



OMS, 2017



Necessidades essenciais na infância

- Relacionamentos sustentadores e contínuos;
- Proteção física;
- Experiências que respeitem as diferenças individuais;
- Experiências adequadas ao desenvolvimento;
- Estabelecimento de limites, organização e expectativas;
- Comunidades estáveis, amparadoras e de continuidade cultural

Dimensões do ambiente promotor do DI

Cuidadores

Afeto

Diversidade

Funcional

Rotina

Flexibilidade

Física

proteção

exploração

por
outro lado...



**Prejuízo do
desenvolvimento**

**Dificuldade de
modificar a arquitetura
do cérebro**



Conceito de estresse tóxico

► <https://www.youtube.com/watch?v=mjloFpOK540>

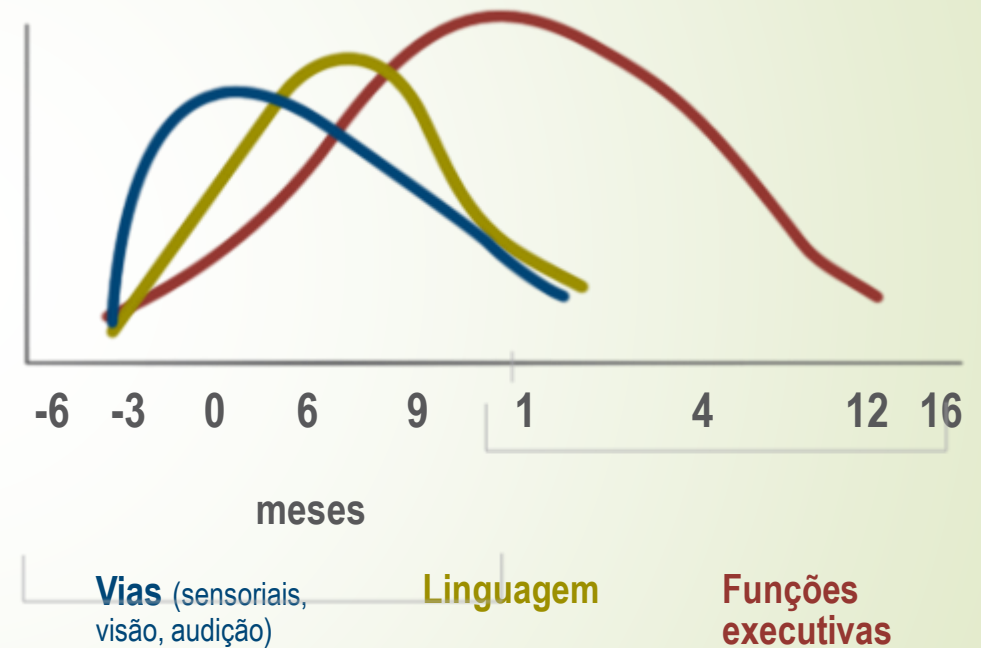
Níveis de exposição ao estresse:

Positivo

Tolerável

Tóxico

Desafios das Políticas Públicas: identificar situações de estresse tóxico





O caso dos órfãos da Romênia

- <https://ocomecodavida.com.br/o-caso-dos-orfaos-da-romenia/>



Resiliência como potência para mitigar o estresse tóxico

- ▶ <https://www.youtube.com/watch?v=jjajauDD7kA>
- ▶ A experiência de Budapeste, por Emmi Pikler
- ▶ Conceito de Resiliência: fenômeno caracterizado por resultados positivo na presença de sérias ameaças ao desenvolvimento da pessoa.
- ▶ Elementos promotores da resiliência: coesão familiar, qualidade no relacionamento entre pais e filhos, envolvimento paterno da educação da criança e práticas educativas envolvendo afeto, reciprocidade e equilíbrio de poder

