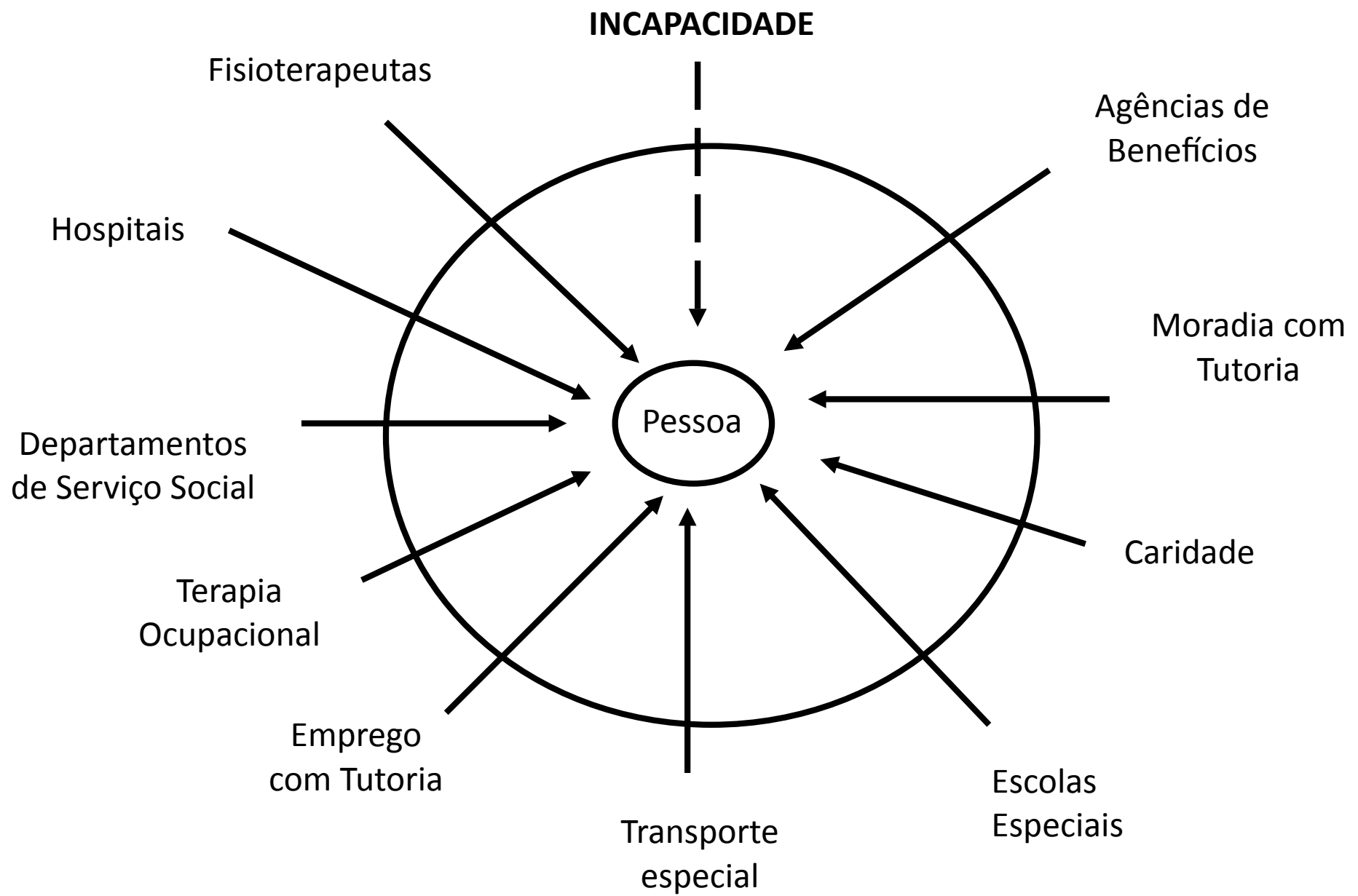


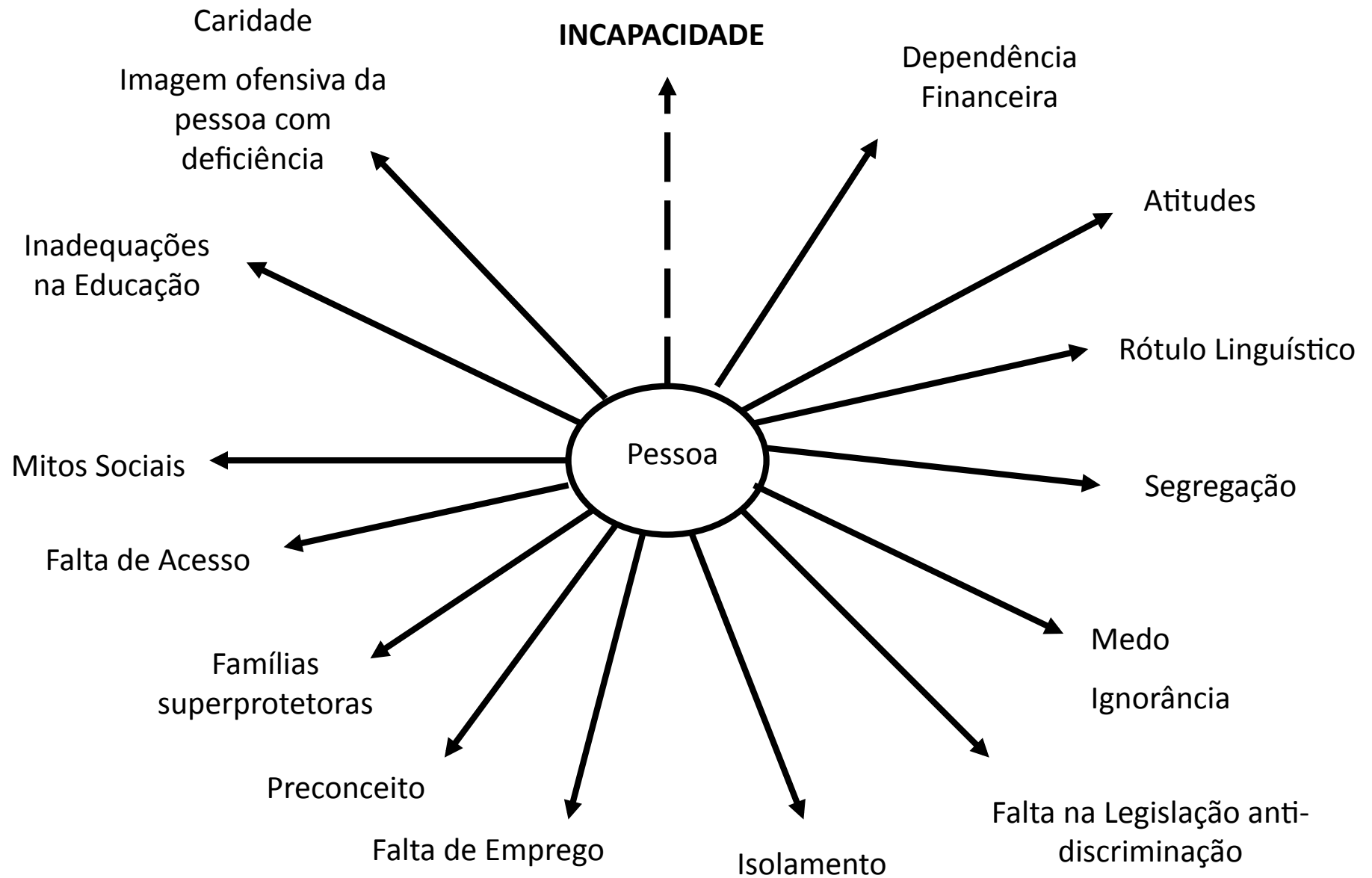
Surdez, Processamento de Linguagem e Funções Cognitivas

SPLFC - 2016

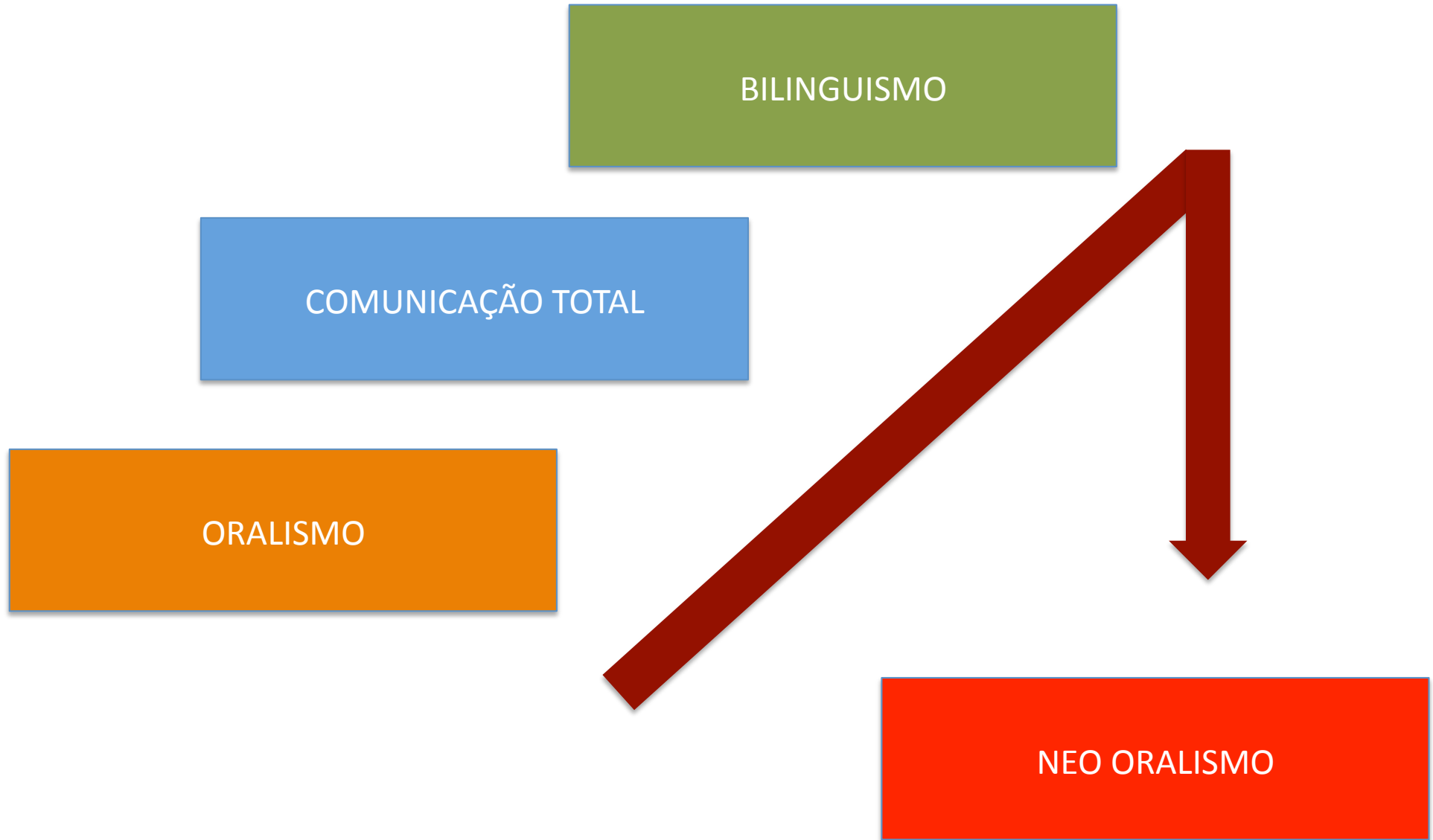
MODELO MÉDICO



MODELO SOCIAL



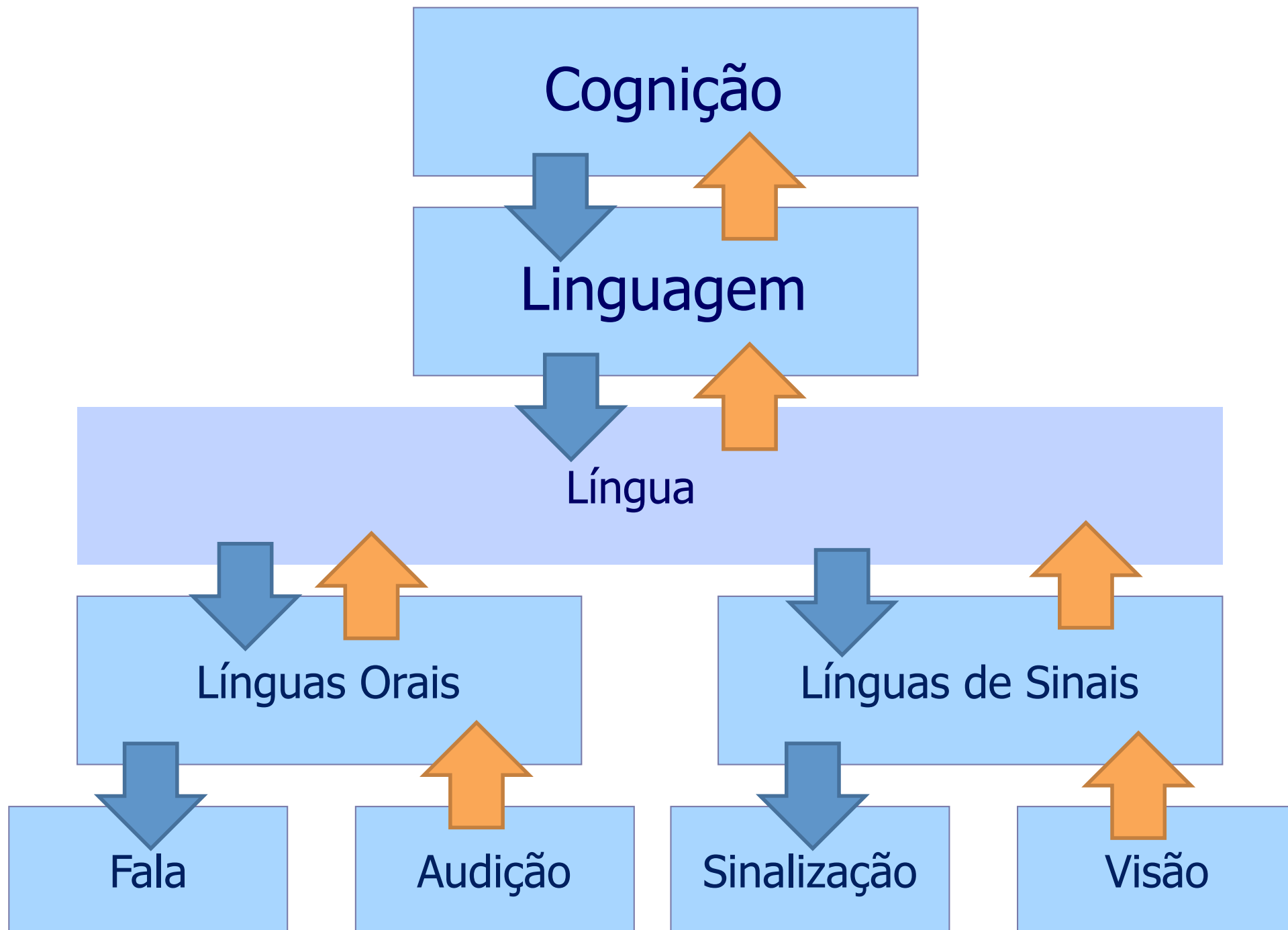
Modelo Médico vs. Modelo Social

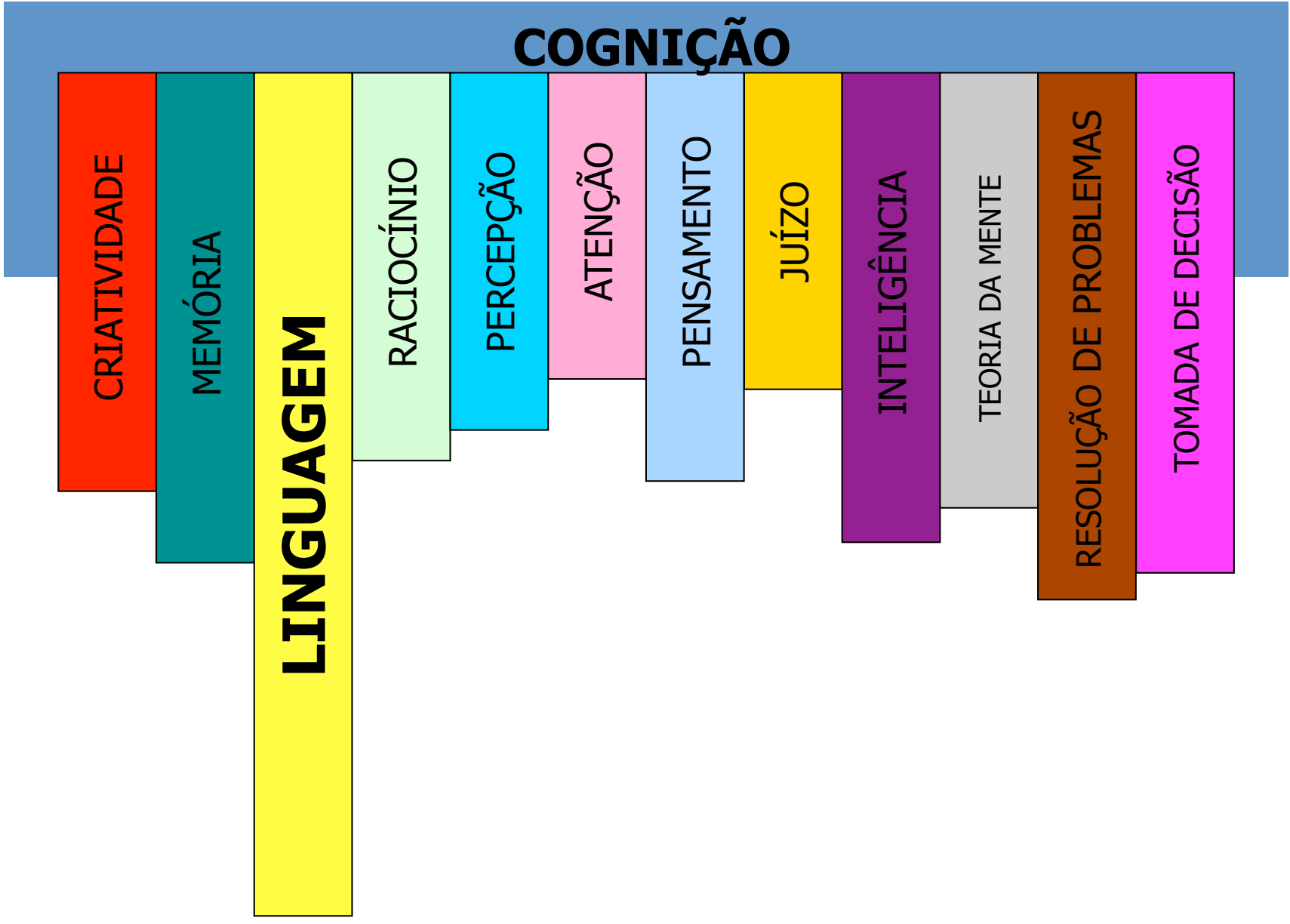


FILOSOFIA

TÉCNICA

**COGNIÇÃO, LINGUAGEM, LÍNGUA,
SINALIZAÇÃO...**





COGNIÇÃO

CRIATIVIDADE

MEMÓRIA

LINGUAGEM

RACIOCÍNIO

PERCEPÇÃO

ATENÇÃO

PENSAMENTO

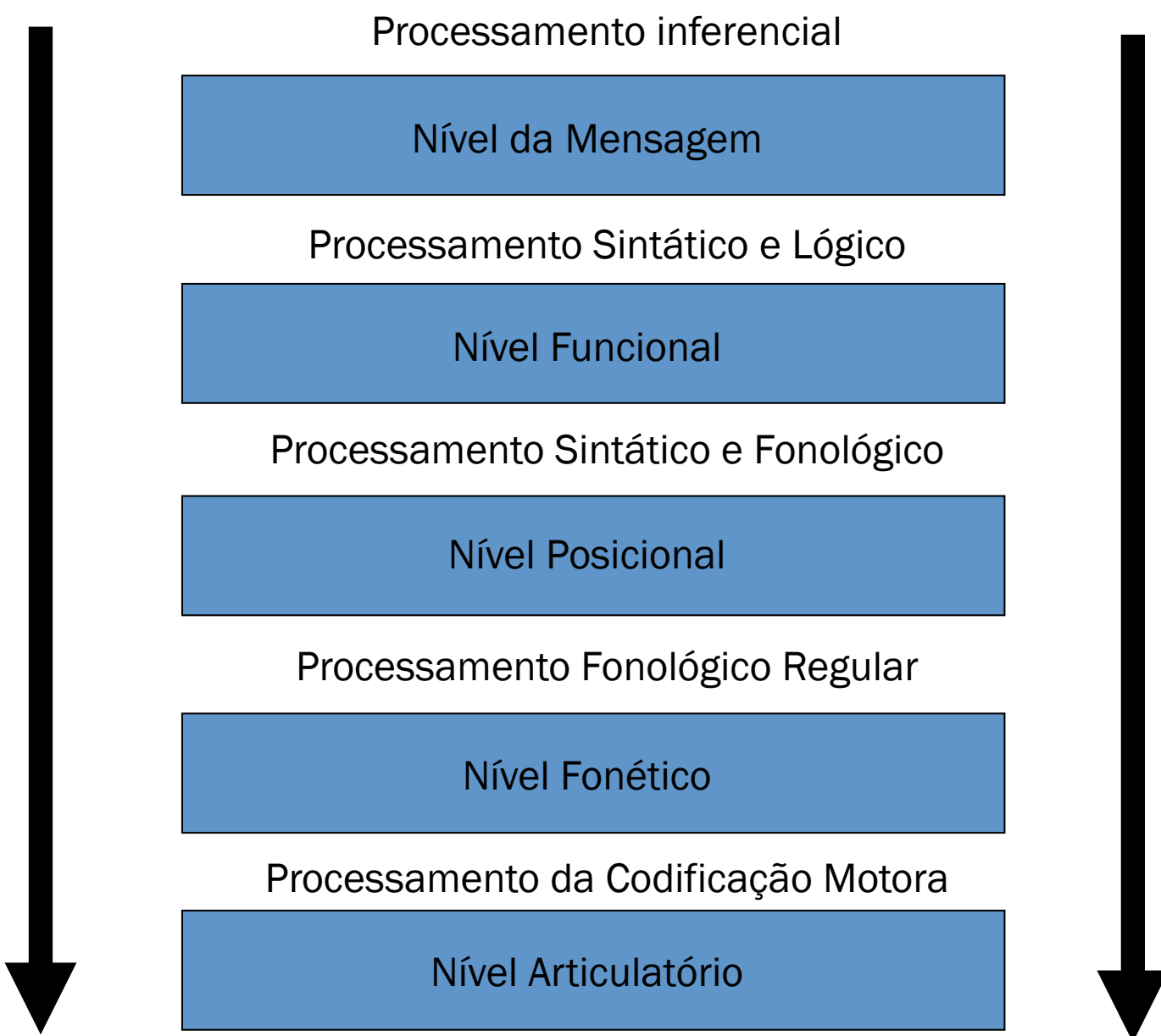
JUÍZO

INTELIGÊNCIA

TEORIA DA MENTE

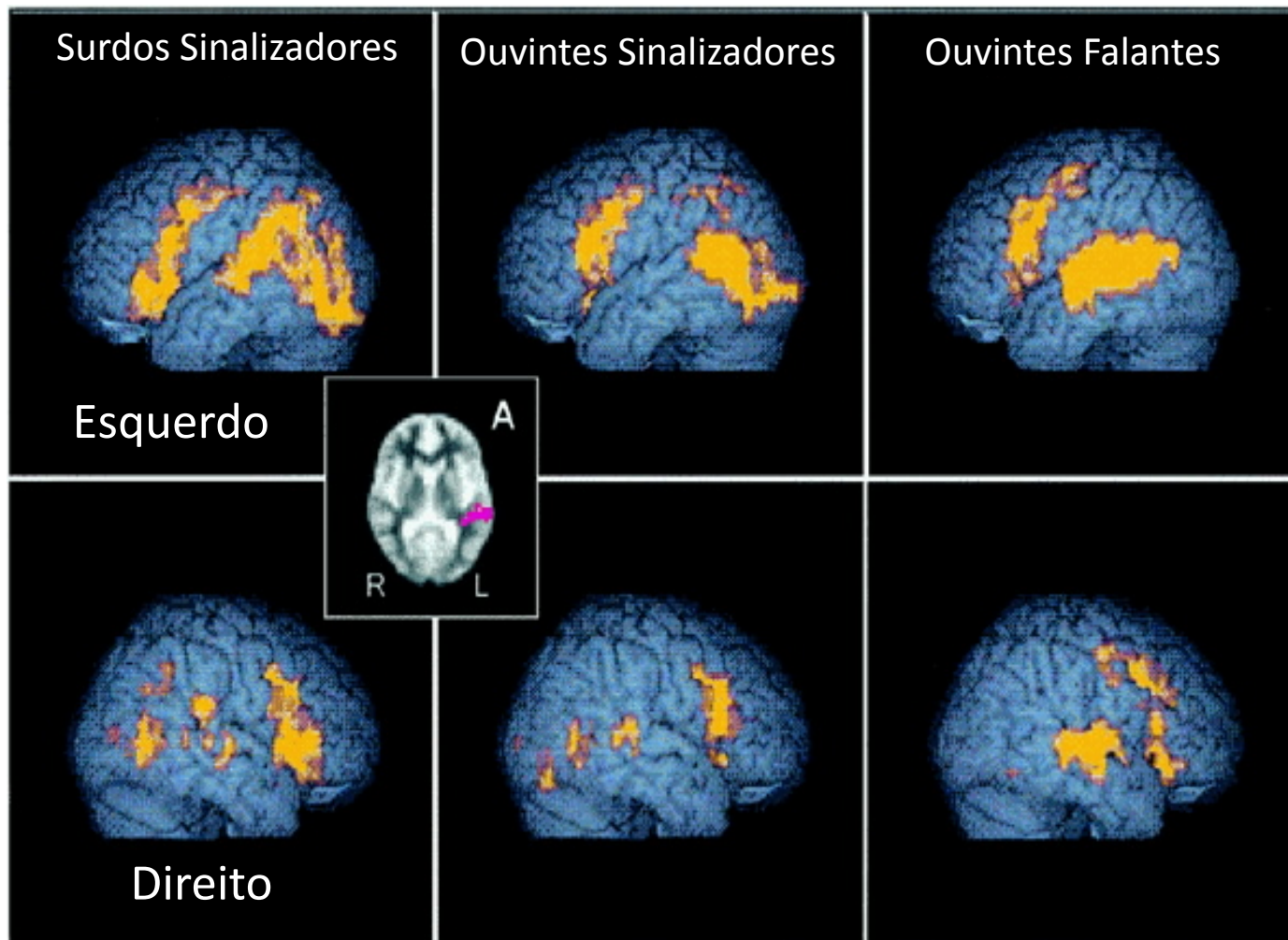
RESOLUÇÃO DE PROBLEMAS

TOMADA DE DECISÃO



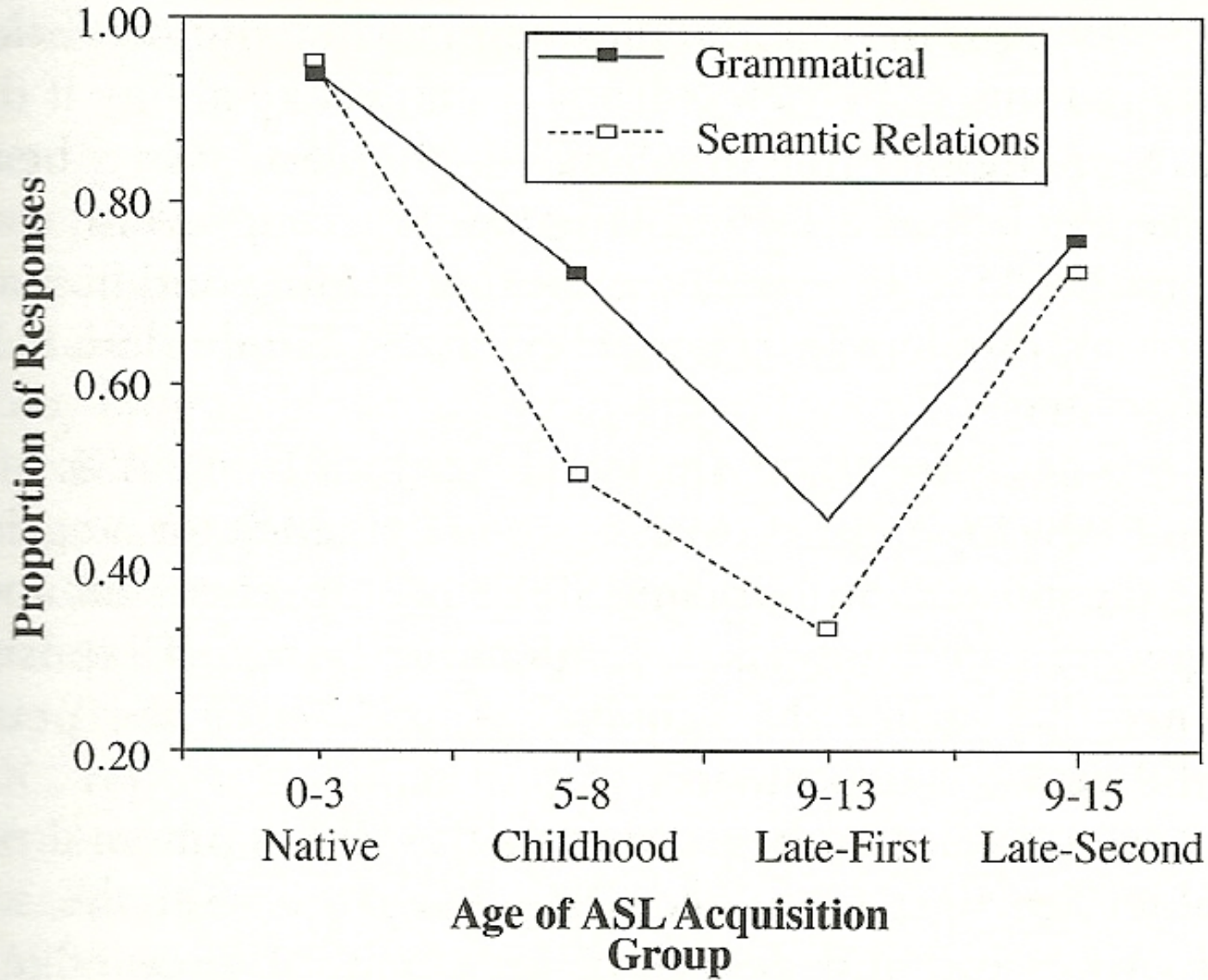
Garret (1984)

**O QUE É LÍNGUA DE SINAIS
ATÍPICA?**



MacSweeney et al. (2002)

Sentence Level Characteristics of Responses



Língua de Sinais Atípica

- **Nível da mensagem:** incoerência, quebras pragmáticas
- **Nível funcional:** problemas na organização sintática e morfológica
- **Nível posicional:** problemas fonológicos
- **Nível fonético:** inadequação da programação motora da sinalização
- **Nível articulatorio:** inadequação na execução motora

Triagem de Habilidades linguísticas baseadas na Língua de Sinais Brasileira

Barbosa (2015)

Triagem de Habilidades linguísticas baseadas na Língua de Sinais Brasileira

- Parte 1: Interação.
- Parte 2: Narrativa.
- Parte 3: Compreensão de ordens.
- Parte 4: Nomeação de figuras.

Parte 1: Interação

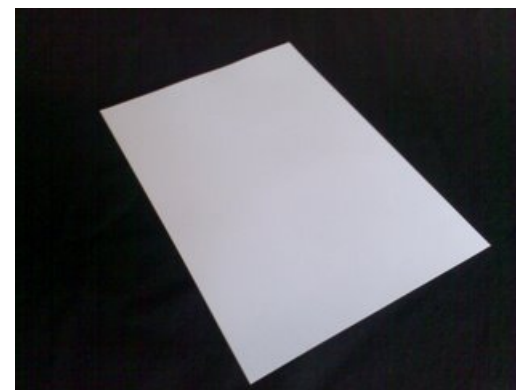
- Objetivo: observar as habilidades pragmáticas por meio de interação inicial e durante a aplicação da triagem.
- A interação deve acontecer principalmente com perguntas do examinador.

Parte 2: Narrativa

- Objetivo: observar o nível do discurso, o nível sintático e o nível morfológico.
- É baseada na narração de uma história. Os itens observados são:
 - organização lógica da história
 - a estrutura da narrativa
 - e o uso de itens gramaticais (morfológicos e sintáticos).

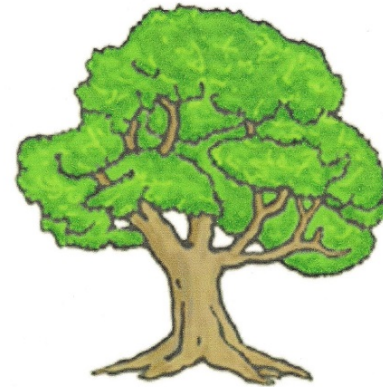
Parte 3: Compreensão de ordens

- Objetivo: observar a compreensão do nível sintático e morfológico.
- Compreensão de ordens simples.



Parte 4: Nomeação de figuras

- Objetivo: observar o nível fonético-fonológico.
- Nomeação de figuras.



Resultado da triagem

- Passa/Falha
- Avaliação individual do aluno surdo.
- Avaliação do aluno surdo em relação a outros alunos surdos da mesma faixa etária.
- Avaliação da turma de alunos surdos.



- Encaminhamento educacional e/ou encaminhamento para os serviços de saúde.

EXEMPLOS