

# Reunião Clínica Retina Apresentação Paper

R3 Germano Dalfito

18/06/20



**RETINAL MICROVASCULATURE  
ALTERATION IN PARACENTRAL ACUTE  
MIDDLE MACULOPATHY AND ACUTE  
MACULAR NEURORETINOPATHY: A  
QUANTITATIVE OPTICAL COHERENCE  
TOMOGRAPHY ANGIOGRAPHY STUDY**

---

Alexei N. Kulikov, MD, DSc, Dmitrii S. Maltsev, MD, PhD,  
Tatiana A. Leongardt, MD, PhD

# Introdução

- Condições especiais da retina
  - Isquemia na circulação profunda da retina
- AMN
  - Adultos jovens
  - Associados a fatores de risco isquêmicos
  - Acomete camada nuclear externa
- PAMM
  - Idade adulta/idoso
  - Associada a eventos isquêmicos (OACR, OVCR)
  - Achado clínico, não doença
  - Acomete nuclear interna

# Introdução

- Queixa
  - Escotoma paracentral de início agudo
  - Boa AV
  - Pode ter FO normal
- Avanço do OCTA
  - Melhor compreensão PAMM e AMN
  - Avaliação do plexo capilar profundo
- Hipoperfusão plexo capilar profundo

# Objetivo

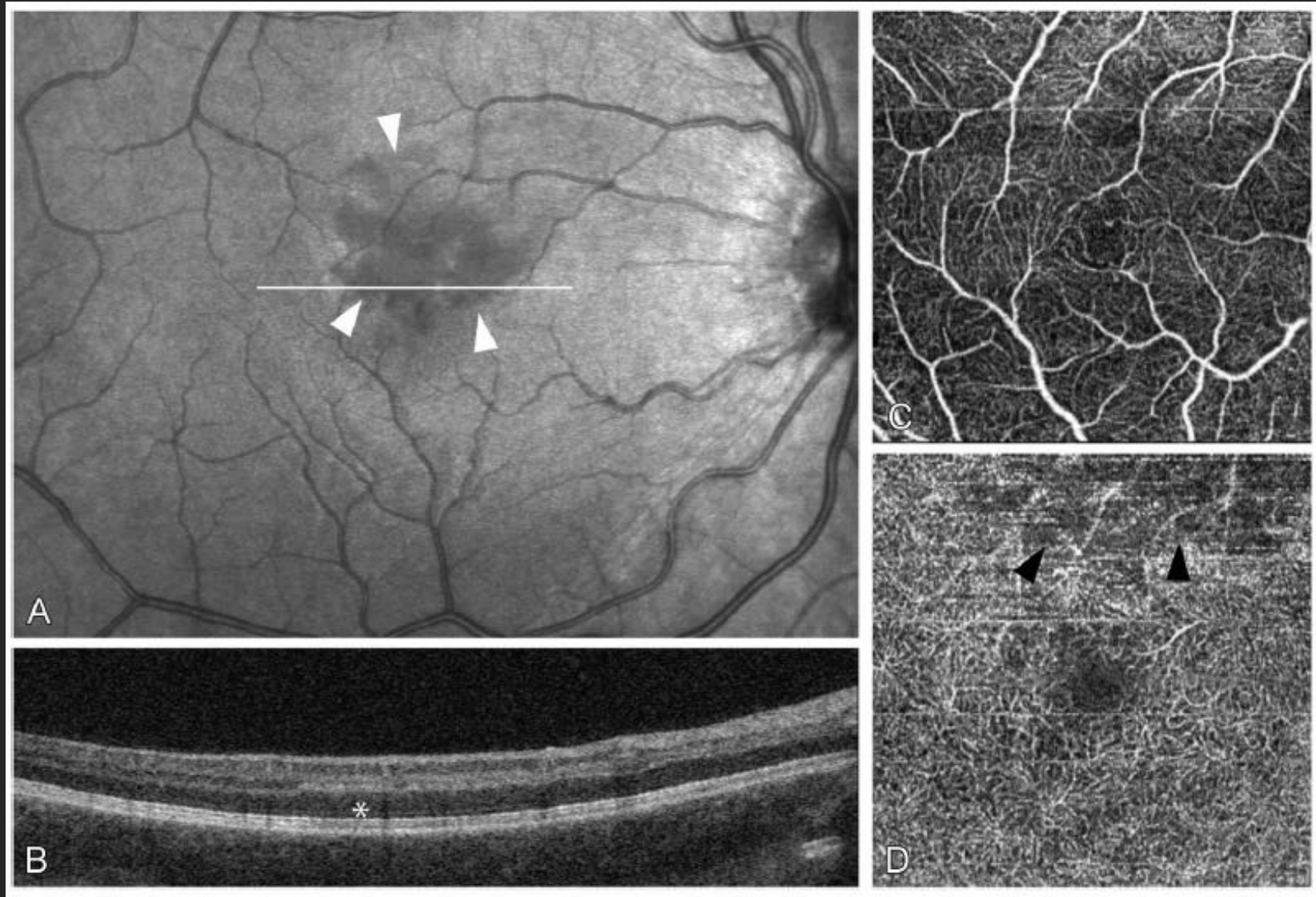
- Descrever série de casos de PAMM e AMN
- Visualização multimodal
- Comparação com indivíduos saudáveis

# Métodos

- 6 pacientes, 8 olhos
  - 6 PAMM e 2 AMN
- Exames:
  - Fundoscopia, Infrared, Autofluor, Angiofluor
- OCT e OCTA
  - Copernicus REVO
  - Scam 3x3 mm
  - Software ImageJ
  - Densidade vascular dos plexos superficial e profundo, ZAF

# Relatos de Caso: Caso 1

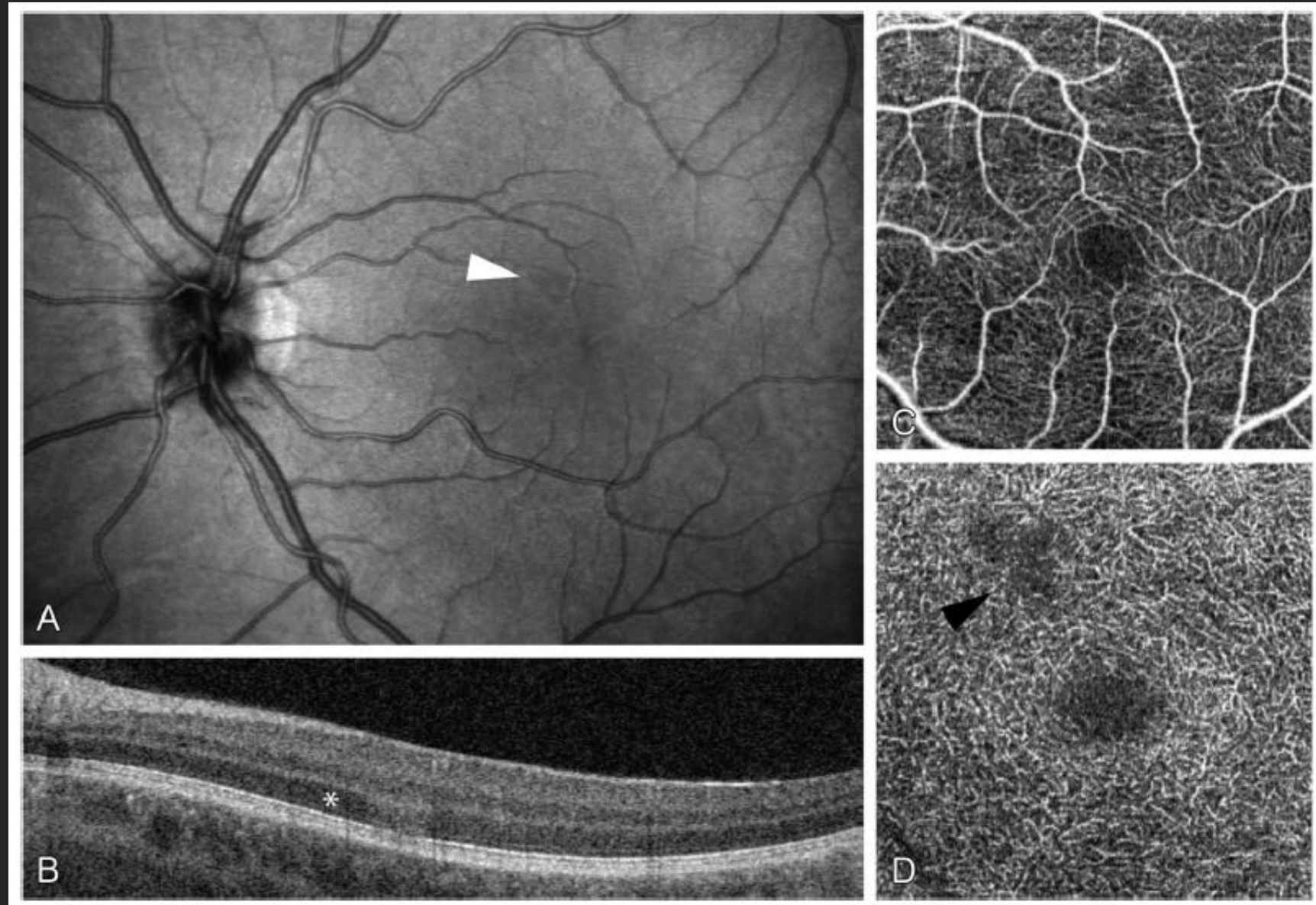
- Masc, 20 anos
- Queixa: mancha escura campo visual inferior OD
- AV: AO 20/20
- Fundoscopia: normal





# Relatos de caso: Caso 2

- Masc, 24 anos
- Queixa: ponto cinza na região inferotemporal OE
- AV: AO 20/16



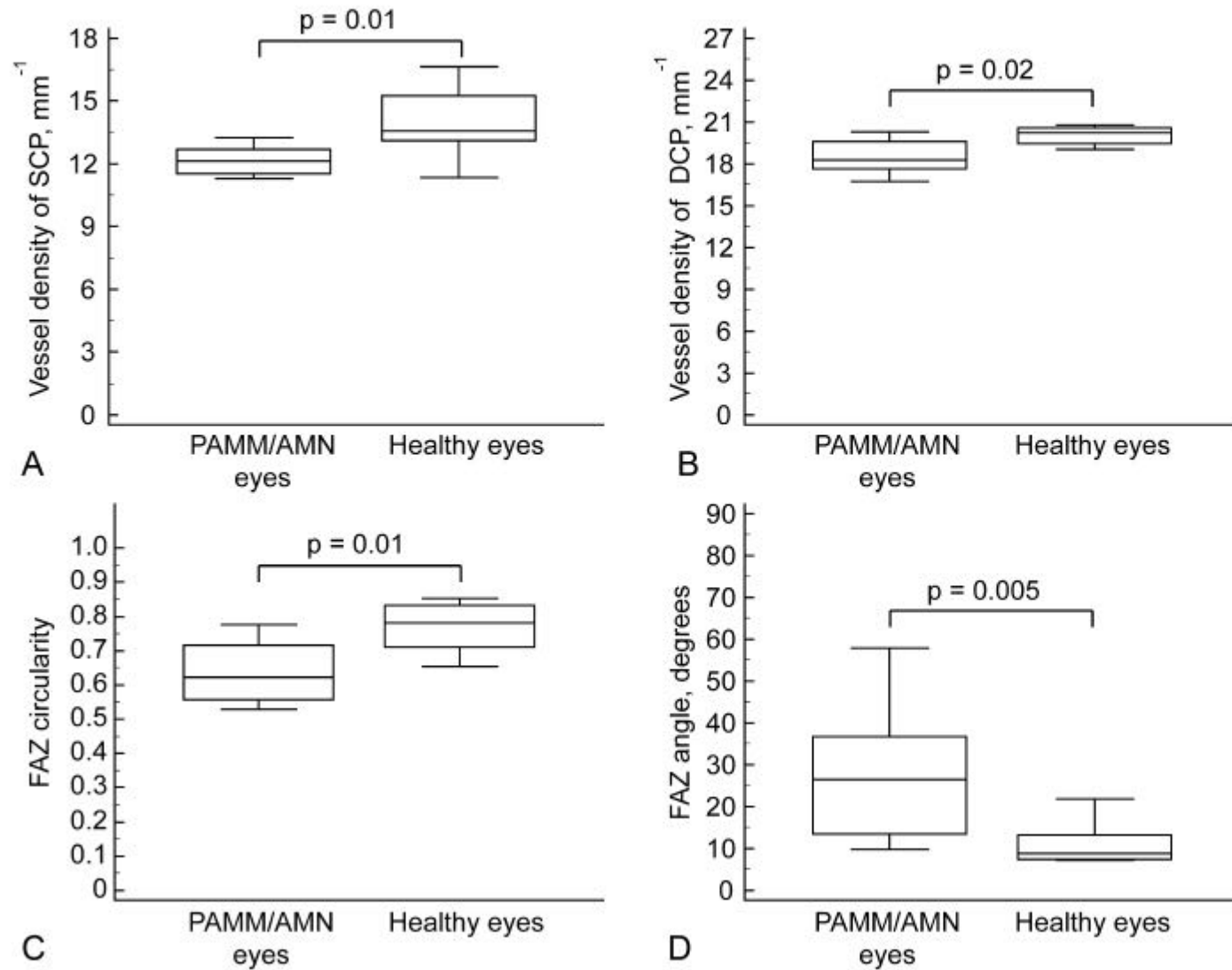


# Análise de OCTA

- Relatos de casos x saudáveis
  - Diferença na densidade vascular superficial e profunda
  - Sem alteração na ZAF
- Casos agudos x crônicos
  - Sem alteração na isquemia capilar profunda
  - Alteração mais acentuada nos casos crônicos

# Discussão

- Estudo demonstrou alterações microvasculares dos capilares
- Redução da densidade do fluxo nos plexos superficial e profundo
  - Estudos anteriores: sem alterações no plexo superficial
- Alterações na forma da ZAF superficial
- Diferença no ângulo e circulação ao redor da ZAF
- Alterações mais significativas com relação a estudos anteriores
- Possibilidade de alterações contralaterais em pacientes já afetados



**Fig. 5.** Box plots showing the distribution of the OCTA parameters in PAMM and AMN eyes and healthy eyes. **A.** Vessel density of SCP. **B.** Vessel density of DCP. **C.** Foveal avascular zone circularity. **D.** Foveal avascular zone angle.

# Limitações

- Número limitado de pacientes
- Doença incomum

# Conclusão

- Alteração na densidade do plexo vascular superficial
- Alteração de fluxo na ZAF
- PAMM
  - Associação com outras doenças sistêmicas
  - Achado pode estar subestimado: alterações subclínicas
- OCTA identifica pequenas alterações no plexo profundo
  - Examinador dependente

Obrigado!

